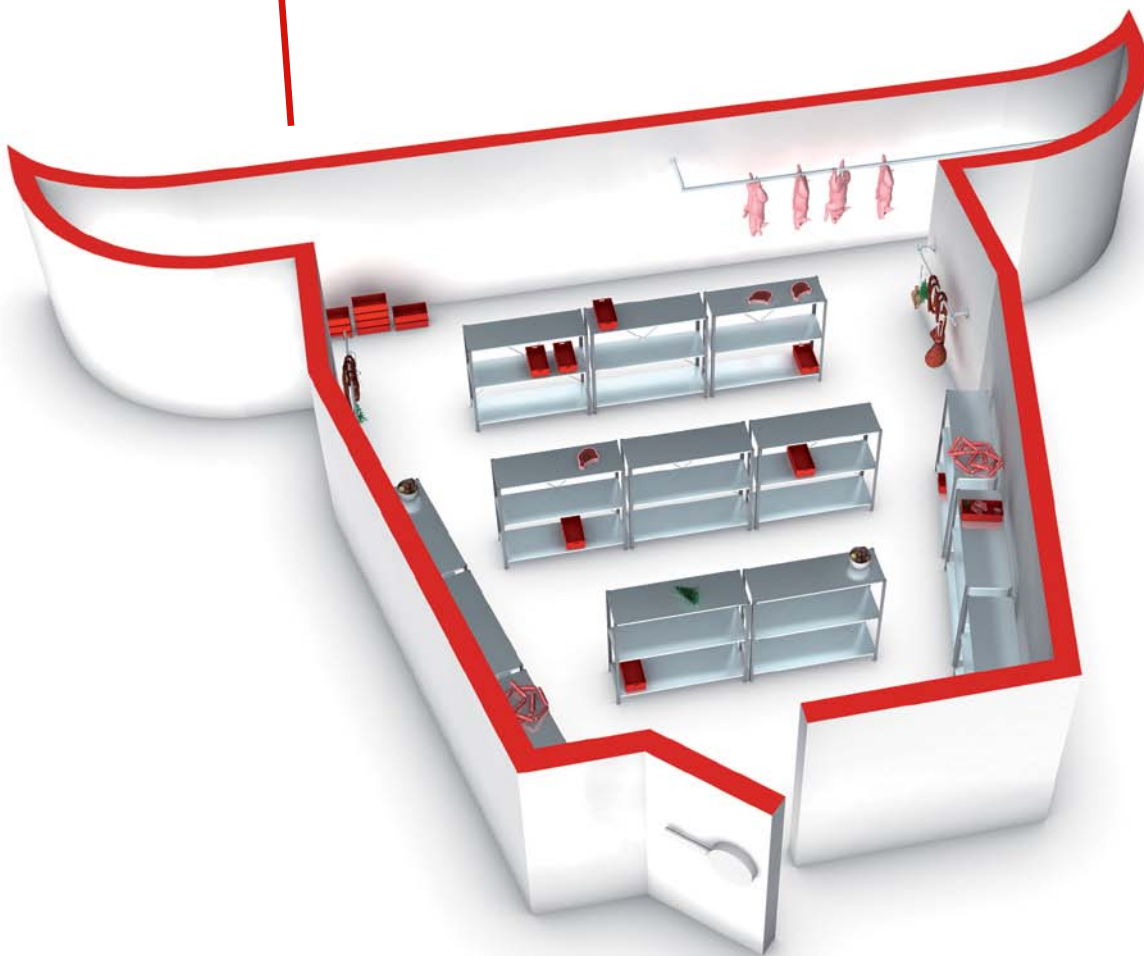


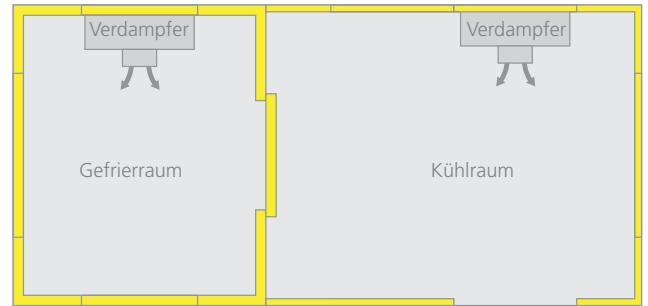
Kühl- und Tiefkühlzellen



Wirtschaftliches Baukastensystem mit
dem ROMA Schnellbau-Dämmpaneel

Unsere Kühlzellen passen sich ihren Betriebsanforderungen an

Wächst Ihr Betrieb, dann wächst auch die ROMA-Zelle mit. Benötigen Sie eine andere Raumaufteilung, dann passen Sie die Zelle den neuen Anforderungen problemlos an. Hierzu bestellen Sie lediglich die zusätzlich benötigten Elemente nach.



Sie haben freie Wahl bei der betriebsgerechten Kombination von Kühl- und Gefrierräumen.



Maßgefertigte ROMA Kühl- und Tiefkühlzellen können jederzeit in Länge, Breite und Höhe erweitert werden.

Beliebige Einsatzmöglichkeiten im Innen- und Außenbereich

Durch die flexible Modulbauweise können Sie unser Zellenbausystem zur Montage unterschiedlichster Raumtypen im Innen- und Außenbereich einsetzen:

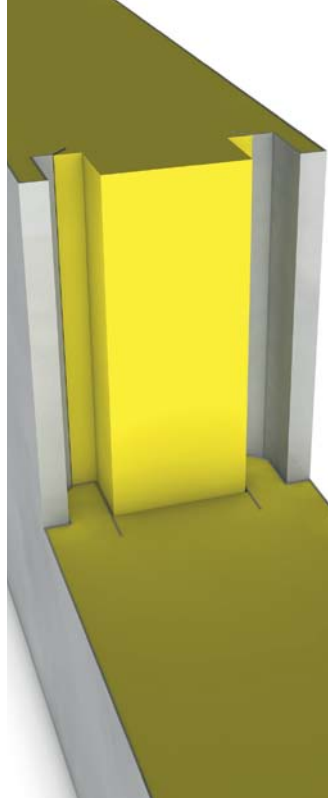
- Plus-Kühlräume
- Tiefkühlräume
- Prüfklimaräume
- Klimakammern
- Reifekammern
- Gärkammern
- Schockräume
- CO₂-Lager
- Test- und Prüfräume
- Schallschutzräume



Niedrigste Betriebskosten durch optimale Bauphysik

Dämmleistung

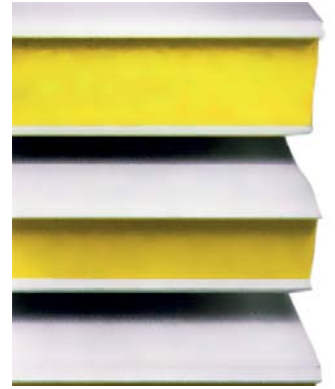
Unsere Bauelemente sind mit einer Kerndämmung aus PUR-Hartschaum ausgerüstet. Dieser Dämmstoff verfügt über das beste Dämmvermögen aller derzeit bekannten Dämmstoffe. Je nach Betriebstemperatur können Sie bei uns sieben wirtschaftliche Dämmdicken von 60 bis zu 200 mm wählen.



Intelligent konstruierte Elementverbindung rationalisiert Montage und Betrieb.

Labyrinth-Wirkung

Die extreme Dichtigkeit basiert auf der Labyrinthwirkung unserer tief ineinandergreifenden passgenauen Doppelnut- und Federverbindung mit spezieller Fugenausbildung. Sie erlaubt an vier entscheidenden Konstruktionspunkten den Einsatz von Dichtungsprofilen und Dichtungssilikon.



Ideale Oberflächen: langlebig, robust und hygienisch

Wir stellen höchste Anforderungen an Langlebigkeit, mechanische Belastbarkeit, Korrosionsschutz, physiologische Unbedenklichkeit und Hygiene. Deshalb setzen wir für unsere Sandwichelemente ausschließlich hochwertige, qualitätsgeprüfte metallische Deckschichten mit praxisgerechten, leicht zu reinigenden Oberflächen ein.

An die Dichtungsmaterialien der Elementstöße stellen wir ebenfalls hohe Anforderungen. Dichtungsprofile und Spezialsilikon (ROMASIL) sind dauerelastisch, schmutzabweisend, schützen zuverlässig vor Feuchtigkeit und verhindern Fäulnisbildung.

Die Wahl der Deckschichten hängt von den jeweiligen Anforderungen, d.h. in der Regel vom Lagergut ab. Unsere Normdeckschichten sind aus lackiertem, verzinktem Stahlblech, Farbe hellgrau. Auf Wunsch sind auch andere Deckschichten und Oberflächen realisierbar.

Im Handumdrehen montiert

Montagelogik

Hoher Vorfertigungsgrad, Maßgenauigkeit, leichtes Gewicht der Elemente und eindeutige Montagelogik liefern die Voraussetzung für die rationelle Schnellmontage. Auch bei un-

vorhergesehenen Umplanungen oder nachträglicher Umrüstung beweist unser Bausystem aufgrund seiner handwerklichen Problemlosigkeit hohe Flexibilität und Wirtschaftlichkeit.

ROMA-Kühl- und Gefrierzellen sind im Handumdrehen montiert – diese Zelle z.B. in ein bis zwei Stunden.



Rationalisieren Sie Ihren Betrieb durch sinnvolles Zubehör



- 1 Rohrbahndurchführungen**
- 2 Beheizte Türzargen**
- 3 Fleischgehänge**
- 4 Dreh- und Schiebetüren**
- 5 Streifenvorhänge**
Pendeltüren, Luftschleieranlagen
- 6 Inneneinrichtung**
Stand- und Wandregale, Decken- und Wandgehäuse. Wählen Sie eine komplette Innenausstattung, die sich genau nach ihren betrieblichen Anforderungen richtet.
- 7 Bodenkonstruktion**
Bei der Bodenausführung können Sie ebenfalls nach individuellen Kriterien planen. Montage auf unterlüftetem PU-Lattenrost, massivem Untergrund, abgesenkte Bodenkonstruktion, Montage ohne Bodenteile oder zusätzliche Bodenverstärkung. Es sind auch unterschiedliche Radlasten, von 100 kg/Rad bis 1000 kg/Rad, sowie Ausführungen mit Unterfrierschutzheizungen möglich.
- 8 Druckausgleiche**
- 9 Auffahrkeile**
- 10 Entnahmeluken**
- 11 Verglaste Entnahmetüren und Fenster**

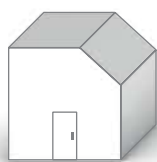
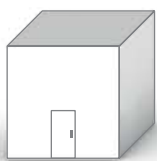
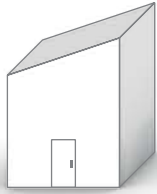
Wählen Sie die Türe nach Ihren betriebsspezifischen Anforderungen

Bei ROMA können Sie die Türkonstruktion nach betriebs-spezifischen Kriterien, also nach Häufigkeit und Dauer der Türöffnung, Öffnungsart und -richtung, Größe des Lagergutes, Befahrbarkeit etc. wählen. Ob klein oder groß, ein- oder

zweiflügelig, manuell oder automatisch, ROMA-Schiebe- und Drehtüren stehen in den unterschiedlichsten Ausführungen und Abmessungen zur Verfügung. Werfen Sie doch einen Blick in unsere ausführlichen Türbroschüren.



Unsere Stärke: maßgeschneiderte Planung für jede Raumsituation



Wirtschaftliches Baukastensystem

Unser flexibles und rationelles Baukastensystem für hochwertige Kühl- und Tiefkühlzellen hat sich in ganz Europa bewährt.

60 Jahre Know-how in der Kälte- und Kühltechnik prägen dieses Bausystem, das Ihnen für Planung, Montage und Betrieb unverwechselbare Qualitätsvorteile bietet. Mit dem ROMA-Baukastensystem optimieren Sie Ihre individuelle Raumplanung, sparen wertvolle Betriebsfläche, rationalisieren Montagezeit sowie Betriebsabläufe und minimieren zusätzlich Ihre Energiekosten.

Intelligent konstruierte Verbindungstechnik

Wichtigstes Bauelement unserer Kühl- und Tiefkühlzellen ist das maßgenaue, selbsttragende ROMA-Schnellbau-Dämmpaneel. Es besitzt eine Kerndämmung aus PUR-Hartschaum, beidseitig metallische Deckschichten und zeichnet sich durch seine intelligent gelöste Verbindungstechnik aus. Aufgrund der Doppelnut- und Federverbindung sind alle Innen- und Außenflächen der Zellenwände und -decke frei von jeglichen störenden Verbindungselementen. Durch die spezielle Randausbildung lassen sich die Schnellbau-Dämmpaneele mit geringstem Montageaufwand ineinander schieben.

Maßgeschneiderte Planung

Sie können frei von jedem Raster planen, da wir mit unserer fortschrittlichen Sandwichtechnologie für jede individuelle Raumsituation eine dreidimensional maßgeschneiderte Lösung bieten. Wo immer sich auch Platz bietet,

beispielsweise unter Treppenschrägen, im Stufenbereich von Treppen, in schiefwinkligen oder polygonalen Räumen – mit ROMA nutzen Sie jeden Quadratzentimeter wertvoller Betriebsfläche. Auch in der Raumhöhe sind Sie unabhängig. Die Norm-Innenhöhen betragen in den Standardausführungen wahlweise 2060, 2360 oder 2660 mm. Darüber hinaus bieten wir bei Bedarf alle Sondergrößen.

Freitragend über 10 m Spannweite

Von weiterem Vorteil für die Raumoptimierung ist die Unabhängigkeit der Elemente von vorgegebenen Verriegelungssystemen. Aufgrund des optimalen Verbundes der Deckschichten mit der Kerndämmung ist die Steifigkeit und Stabilität unserer Sandwichelemente so groß, dass Sie je nach Paneeldicke, Zellendecken bis zu einer Spannweite von über 10 m freitragend ausbilden können.



Maßgeschneiderte Kühlzellen für die unterschiedlichsten Raumsituationen

Eigenschaften, Technische Daten Lieferformen

ROMA verfügt über eine der leistungsfähigsten und modernsten Produktionsanlagen für PUR-Sandwichbauteile weltweit. Das Know-how von über 60 Jahren auf den unterschiedlichsten Anwendungsgebieten der Sandwichtechnologie, wie z. B. dem Hallen- und Industriebau, für Kühl- und Tiefkühlhäuser oder Kühl- und Tiefkühlzellen sowie für Prüfklimaräume, macht ROMA zu einem der führenden Spezialisten in Europa.



Systemmaße

Innenmaß	nach Wunsch
Norm-Innenhöhen	2.060, 2.360, 2.660 mm
Paneellängen	bis 20.000 mm je nach Paneeldicke
Paneeldicken	siehe Tabelle Wärmedämmung
Auf Anfrage:	maßgeschneiderte Ausführungen

Deckschichten

Standardausführung	beidseitig verzinktes Stahlblech 0,6 mm
Oberfläche und Farbe	Lackierung, hellgrau RAL 9002
Auf Anfrage:	Edelstahl, Aluminium und Spezialbeschichtungen

Wärmedämmung, Bauteilgewichte, freie Spannweiten

Polyurethan-Hartschaum (PUR) ca. 95 % geschlossenzellig. FCKW- und HFCKW-freie Produktion gemäß den aktuellen Richtlinien.

Dämmdicke	Mittl. U-Wert einschl. Zuschlag	Bauteil- gewicht	Freie Spannweiten bei linierten Decken- Elementen je nach Belastungsart	
mm	W/(m ² K)	kg/m ²	mm	
60	0,346	12,7	bis	5.470
80	0,263	13,5	bis	6.670
100	0,212	14,3	bis	7.550
120	0,178	15,1	bis	8.300
140	0,153	15,9	bis	8.490
170	0,127	17,1	bis	9.720
200	0,108	18,3	bis	10.380

Baustoffklassen: D: B1 nach DIN 4102, Zulassungsbescheid Z-10.4-487
 CH: Klasse V.3 nach VKF Bern
 EU: Euro-Class B-s2, d0

Qualitätssicherung und Güteschutz

Die Präzision der ROMA-Fertigung auf modernster Doppelbandanlage mit computergestützter Qualitätskontrolle führt zu gütegeschützten Bauteilen höchster Qualität und Maßgenauigkeit.

Daneben unterzieht sich ROMA selbstverständlich auch einer ständigen Fremdüberwachung durch das IMA Dresden und EPAQ Düsseldorf.



Romakowski GmbH & Co. KG

Herdweg 31
86647 Buttenwiesen

Telefon (0 82 74) 9 99 - 0
Telefax (0 82 74) 9 99 - 150

www.roma-daemmsysteme.de
info@roma-daemmsysteme.de

Diese Angaben sind unverbindlich, erfolgen aber nach bestem Wissen und unter Berücksichtigung der einschlägigen Normenvorschriften. Zeichnungen und Bilder dienen lediglich der Erläuterung.

Alle Rechte vorbehalten. Nachdruck auch auszugsweise nur mit Genehmigung der Romakowski GmbH & Co. KG, Buttenwiesen.

Im Übrigen gelten unsere Allgemeinen Geschäftsbedingungen.

Z 0812 DL